

曼尼通高空作业平台 120AETJ-C



电动自行式曲臂高空作业平台

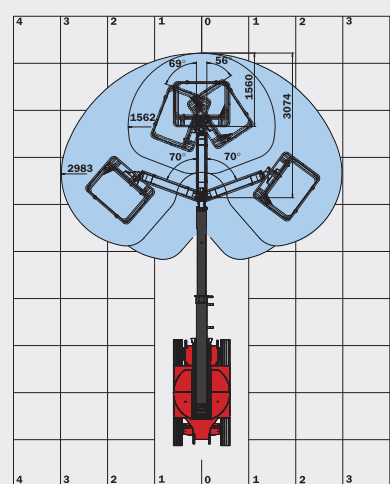
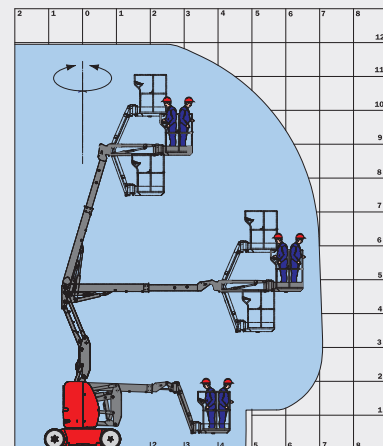
- 工作高度：11.95米
- 最大水平延伸距：7.00米
- 跨越高度：4.77米
- 总宽：1.20米
- 3D选项：短臂左右摆动



www.maclift.cn

120 AETJ-C

120 AETJ-C 紧凑型		
	工作高度	11.95 米
	平台高度	9.95 米
	跨越高度	4.77 米
	水平延伸距	7.00 米
	短臂上下摆动幅度	+70° / -70°
	短臂左右摆动幅度 (3D选项)	+70° / -70°
	平台旋转	140°
	塔座旋转	355°
	平台安全载荷	200 公斤
	可承载人数 (室内/室外)	2/2
	平台尺寸 (宽×长)	1.20 x 0.92 米
	1. 宽度	1.20 米
	2. 长度	5.48 米
	3. 高度	1.99 米
	4. 储藏长度	3.74 米
	5. 储藏高度	2.16 米
	6. 内转向半径	1.55 米
	7. 外转向半径	3.25 米
	8. 外转向半径 (3D选项)	3.44 米
	9. 离地间隙	10 厘米
	10. 轮距	1.65 米
	行驶速度	6 公里/小时
	工作速度	0.60 公里/小时
	爬坡能力	25 %
	最大允许坡度	5 % / 3°
	无痕实心轮胎	0.60 x 0.19 米
	驱动轮	2 (后轮)
	转向轮	2 (前轮)
	重量 (随标配和选配有所差异)	6660 公斤
	电池	240 安时/2x24伏特
	充电器	30 安时/48伏特



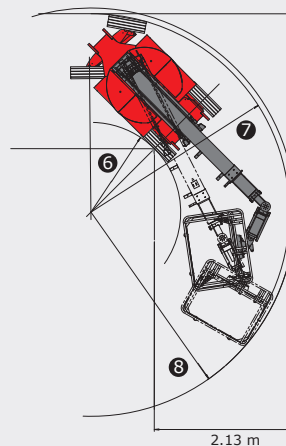
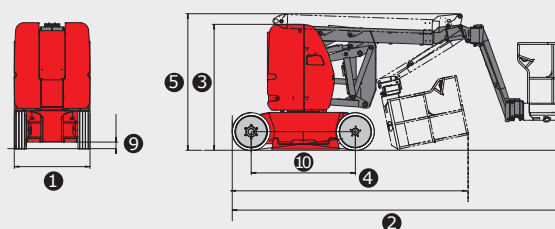
3D选项: 短臂左右摆动

标准装备

比例控制器
最大高度时车辆行驶
倾斜及过载报警 (报警灯和警示音)
内置式充电器
应急手动下降
负制动系统
平台内警告蜂鸣器
小时计
电池充电状态指示器
吊装孔
内置辅助诊断设备
220V预设置
防侧倾系统
无痕轮胎
平台网格状可透视底板
CANBUS总线技术
平台内工具箱

可选装备

闪烁警示灯
工作灯
气动作业预设置
水作业预设置
平台内带断路保护开关的插座 (230伏特)
特殊油漆
可生物降解油品
短臂左右摆动 (3D)
高容量电池 (300安时/2x24伏特)
电池集中加液装置
驱动警示
全运动警示
仪表板保护罩
投入使用前检验初始证书
安全带



2.13 m

每一台设备的具体配置可能与本手册有所不同之处。更多详情, 请联系曼尼通中国。

上海麦力机械设备有限公司
上海市月台路611弄3号401室, 201612
www.maclift.cn shuxiong.yang@maclift.cn
垂询热线: 021-6270 2802

