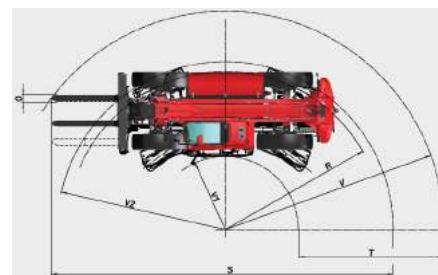
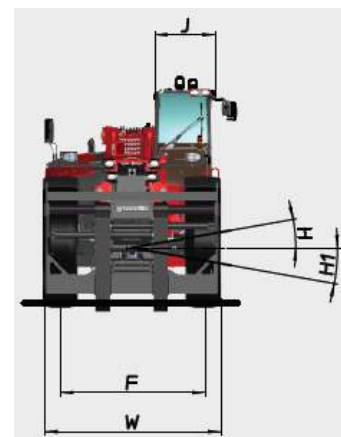
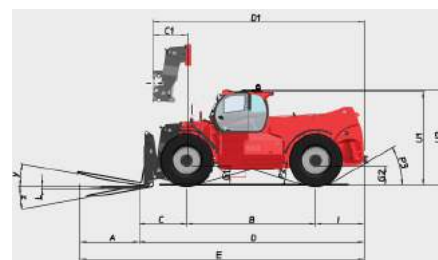

重载型伸缩臂叉装车

MHT-X 12330

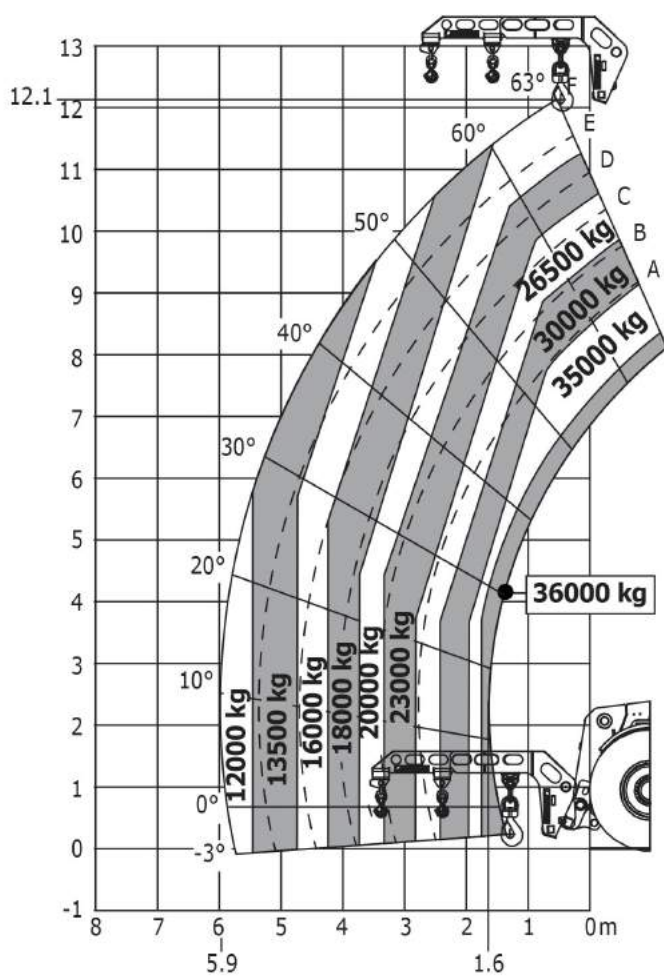
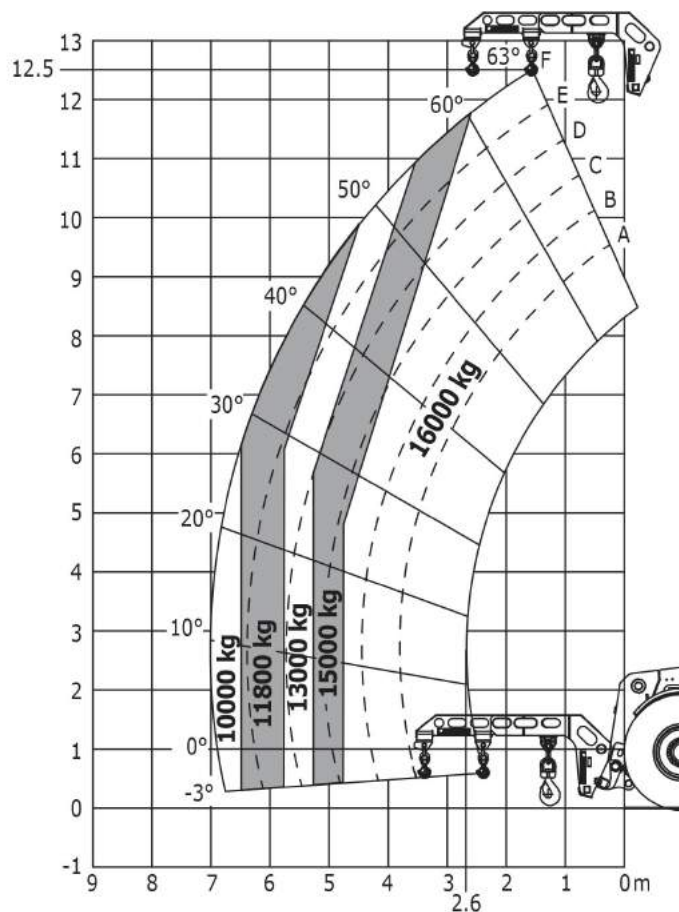
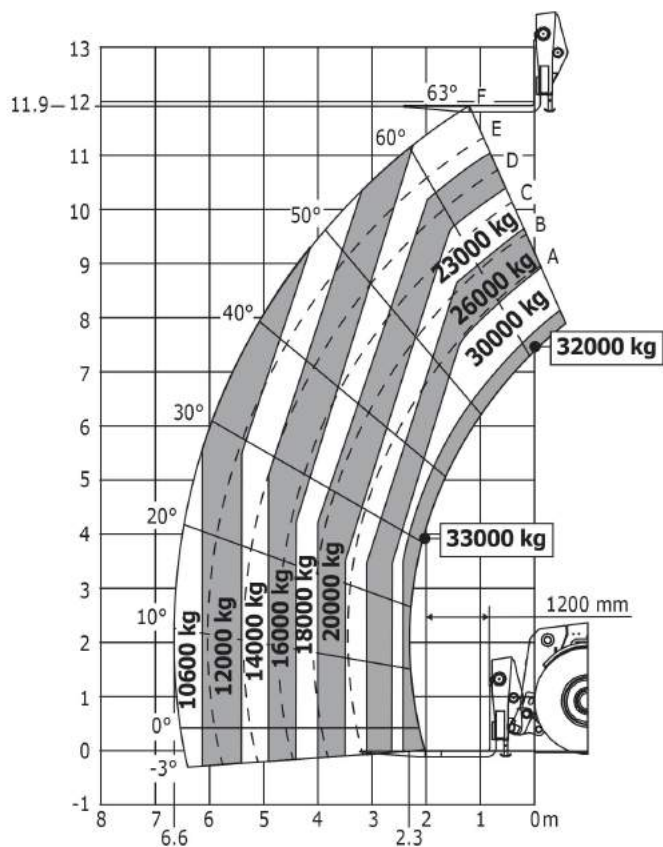


 **MANITOU**
HANDLING YOUR WORLD

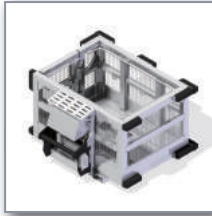
举升能力	
额定载额	33000 kg
最大举升高度	11.92 m
最大前伸距	6.60 m
重量和尺寸	
l2 - 总长 (至货叉架)	10.77 m
b1 - 总宽	2.98 m
h17 - 总高	3.60 m
y - 轴距	4.90 m
m4 - 离地间隙	0.59 m
b4 - 驾驶室宽度	0.97 m
Wa1 - 转弯半径 (外轮)	7.42 m
空载重量 (带货叉)	49000 kg
标准货叉	2400 x 250 x 110
性能	
举升	40 s
下降	39 s
外伸	17 s
回缩	25 s
上倾翻	10.40 s
下倾翻	9.50 s
发动机	
品牌	Deutz 道依茨
排放标准	Stage 5 / Tier IV Final
型号	TCD 6.1 L6
缸数-排量	6 -
功率	245 hp / 180 kW
最大扭矩	1000 Nm @ 1450 rpm
拉杆牵引力	28400 daN
传动系统	
传动方式	静压传动
挡位数 (前进/后退)	3/3
最大行驶速度	25 km/h
停车制动	自动负制动
行车制动	液压制动, 双轴油浸多盘式
液压系统	
泵的类型	负载传感泵
液压流量-压力	310 l/min - 350 bar
油箱容量	
发动机油	21 l
液压油	570 l
燃油箱	600 l
噪音&振动	
驾驶室噪音 (LpA)	80 dB(A)
环境噪音 (LwA)	107 dB(A)
对手/手臂的振动	<2.5 m/s ²
其他	
转向轮 / 驱动轮	4 / 4
安全标准	标准EN 15000 驾驶室 ROPS - FOPS 2级
操控方式	JSM集中式操作手柄



载荷曲线图



多种类型的属具满足您不同的应用工况！



矿用工作平台



折叠式工作平台



货叉



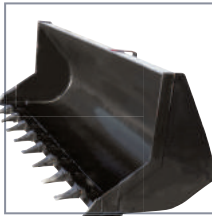
单钩吊臂



三钩吊臂



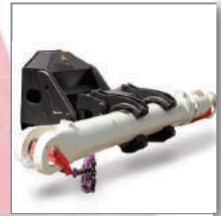
卷扬机



铲斗



轮胎机械手



油缸机械手



1111

1 A3-403

021-6270 2802
www.maclift.cn



MANITOU
GROUP