

越野伸缩臂叉装车 MLT-X1035



- 最大举升高度：9.60米
- 额定载荷：3500公斤
- 最大前伸距：7.06米
- 液力变矩器传动
- 4轮转向 - 4轮驱动

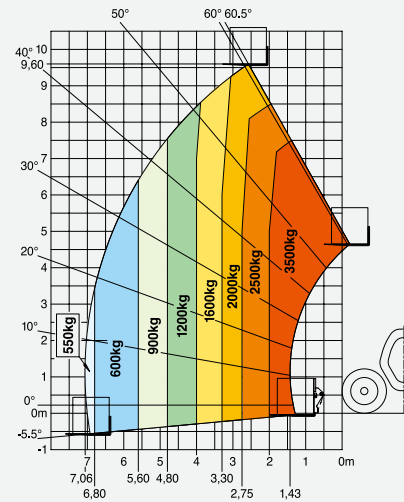


www.maclift.com

MLT-X 1035

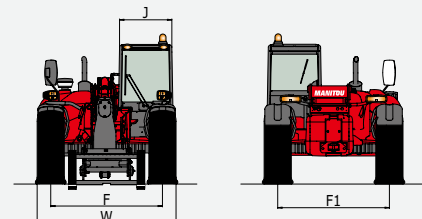
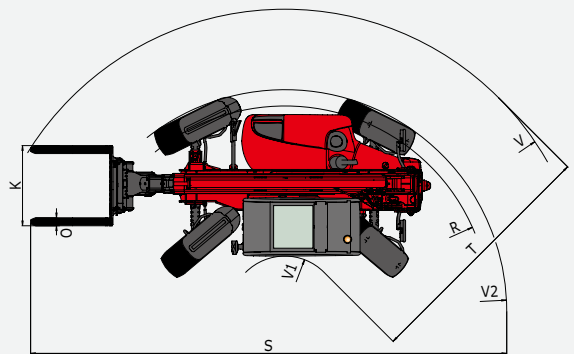
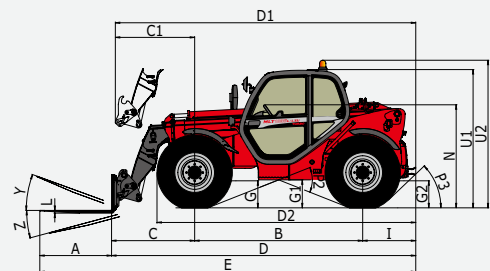
最大举升高度时的前伸距: 2.75米

根据标准EN 1459 B



		MLT-X 1035
	额定载荷 (500毫米载荷中心)	3500 公斤
	掘起力	6000 达因
	举升高度	9.60 米
	时间: 空载/满载 (以秒为单位)	
	举升	7.00/7.30
	下降	5.20/5.30
	外伸	15.70/15.80
	回缩	10.60/11.50
	填载	3.00
	卸载	2.70
	轮胎	460/70 R24
	货叉 (毫米)	
	长度 x 宽度 x 厚度	1200 x 125 x 45
	货叉架倾翻角度	127°
	制动方式	双轴油浸多盘式制动器
	PERKINS帕金斯欧III A发动机	1104D-44TA
	排量	涡轮增压 4缸-4400立方厘米
	功率 (2200转时, 根据ISO/TR 14396)	101马力/74.5千瓦
	最大扭矩 (1400转时, 据ISO/TR 14396)	410 牛米
	喷射方式	直喷
	冷却方式	水冷式
	传动方式	液力变矩器传动
	挡位数 (前进/后退)	4/4
	最大行驶速度	35公里/小时*
	液压	
	活塞泵	110 升/分 - 270巴
	容量	
	液压油	135 升
	燃油箱	120 升
	空载重量 (带货叉)	8375 公斤
	总宽	2.40 米
	总高	2.30 米
	总长	5.09 米
	转弯半径 (外轮)	3.92 米
	离地间隙	0.44 米
	拉杆牵引力	9380 达因

mm	
A	1200
B	2810
C	1393
C1	1325
D	5092.9
D1	5025
D2	4267
E	6292.9
F	1935
F1	1935
G	450
G1	435
G2	435
I	890
J	980
K	1260
L	45
N	1715
O	125
P2	38°
P3	45°
R	3685
S	7921.4
T	3680
U1	2295
U2	2545
V	5000
V1	1310
V2	3918.5
W	2402
Y	8°
Z	119°



每一台设备的具体配置可能与本手册有不同之处。更多详情, 请联系曼尼通中国。

1111

1 A3-403

021-6270 2802
www.maclift.cn



*此速度可能受限于不同的法规

FT099CN_A_0214_MLTX1035