

# 越野伸缩臂叉装车 MLT-X845



- 最大举升高度：7.55米
- 额定载荷：4500公斤
- 最大前伸距：4.57米
- 静压传动/液力变矩器传动
- 4轮转向 - 4轮驱动



 **MANITOU**

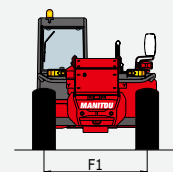
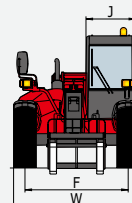
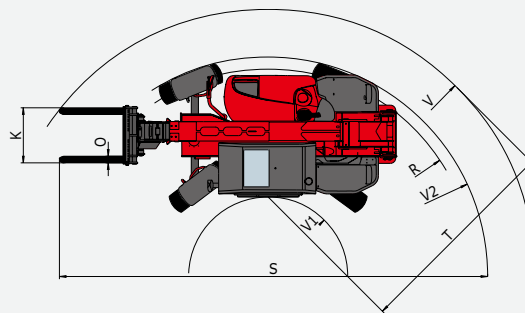
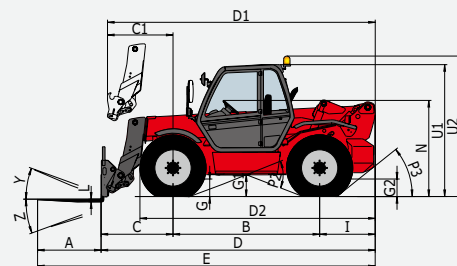
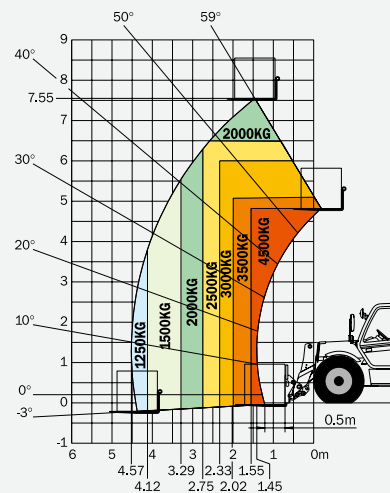
[www.maclift.com](http://www.maclift.com)

# MLT-X845

	MLT-X 845-120 H	MLT-X 845-120
	<b>额定载荷</b> (500毫米载荷中心) 4500 公斤 <b>掘起力</b> 6650 达因	
	<b>举升高度</b> 7.55 米 时间: 空载/满载 (以秒为单位) 举升 8.40/9.00 下降 6.00/5.80 外伸 9.70/9.90 回缩 8.30/8.20 填载 3.70 卸载 3.30	
	<b>轮胎</b> 460/70 R24	
	<b>货叉 (毫米)</b> 长度×宽度×高度 1200 x 125 x 50 货叉架倾翻角度 142°	
	<b>制动方式</b> 双轴油浸多盘式制动器	
	<b>MERCEDES 梅赛德斯奔驰 欧III A 发动机</b> OM-9Ø4LA 排量 涡轮增压 4缸-4250立方厘米 功率 (2200转/分时, 根据ISO/TR 14396) 121马力/90千瓦 最大扭矩 (1600转/分时, 根据ISO/TR 14396) 470牛米 喷射方式 直喷 冷却方式 水冷式	
	<b>传动方式</b> 静压传动 变速箱 - 挡位数 (前进/后退) 2/2 最大行驶速度 28公里/小时*	<b>液力变矩器传动</b> 动力换挡 4/4 33 公里/小时*
	<b>液压</b> 150升/分 - 270巴 活塞泵 电控变量泵 控制阀 DDIC	
	<b>容量</b> 液压油 131升 燃油箱 135升	
	<b>空载重量 (带货叉)</b> 8870公斤 8816公斤 总宽 2.42米 总高 2.58米 总长 5.22米 转弯半径 (外轮) 4.16米 离地间隙 0.45米 拉杆牵引力 最大至10355达因 驾驶室噪音 (LpA) 80分贝 环境噪音 (LwA) 106分贝 对手/手臂的振动 <2.5米/平方秒	

最大举升高度时的前伸距: 1.46米

根据标准EN 1459 B



<b>A</b> 1200	<b>D2</b> 4410	<b>I</b> 1050	<b>P3</b> 40°	<b>V1</b> 1470
<b>B</b> 2770	<b>E</b> 4410	<b>J</b> 950	<b>R</b> 3930	<b>V2</b> 4165
<b>C</b> 1409	<b>F</b> 6429	<b>K</b> 1260	<b>S</b> 8159	<b>W</b> 2420
<b>C1</b> 1487	<b>F1</b> 1950	<b>L</b> 50	<b>T</b> 3703	<b>Y</b> 12°
<b>D</b> 5229	<b>G</b> 455	<b>N</b> 1865/1915	<b>U1</b> 2580	<b>Z</b> 130°
<b>D1</b> 5307	<b>G1</b> 450	<b>O</b> 125	<b>U2</b> 2760	
	<b>G2</b> 455	<b>P2</b> 43.5°	<b>V</b> 5173	

每一台设备的具体配置可能与本手册有不同之处。更多详情, 请联系曼尼通中国。

1111

1 A3-403

021-6270 2802  
www.maclift.cn

CE

\*此速度可能受限于不同的法规

F0282CN\_A\_0712\_MLTx845